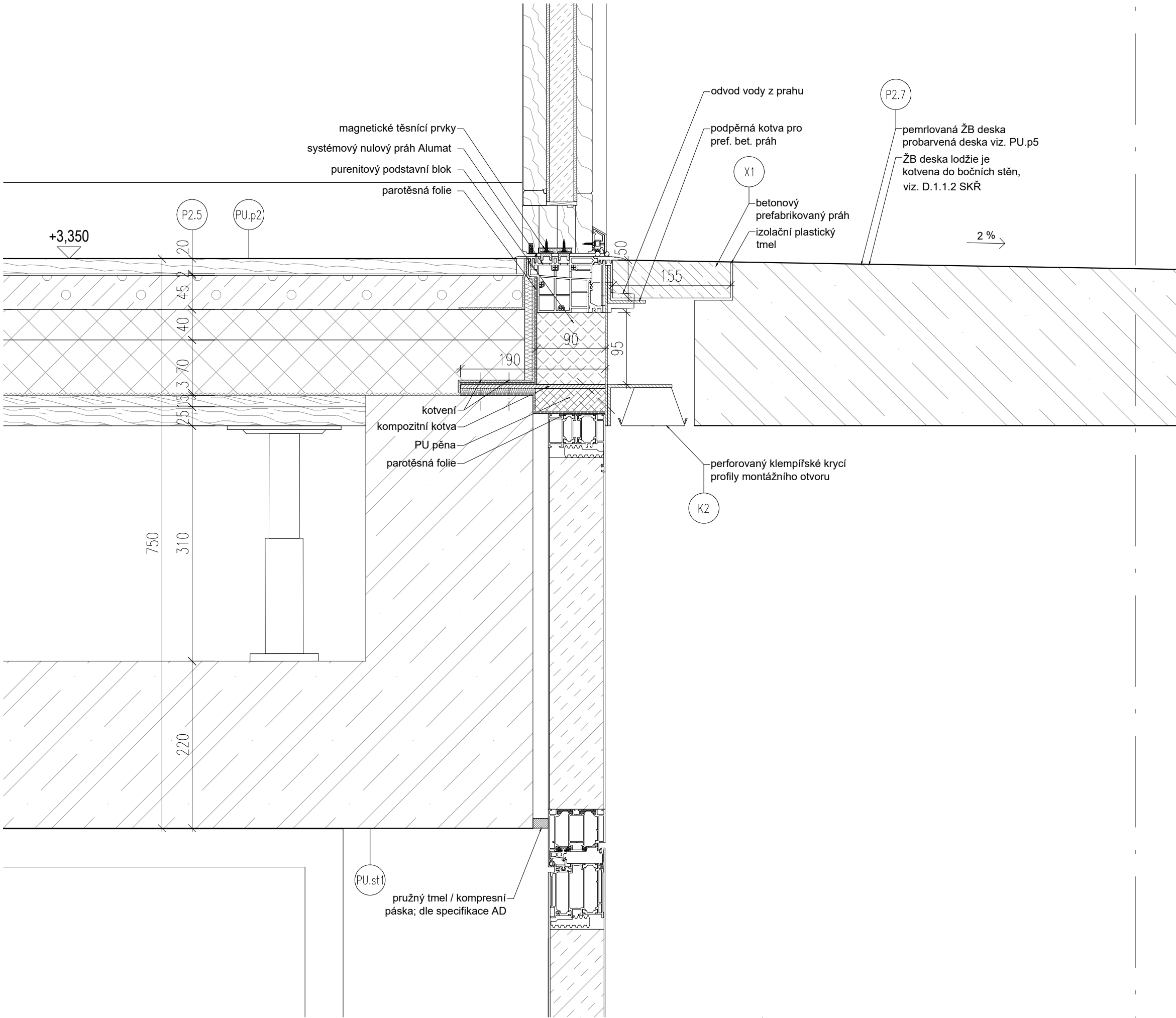


KODUS B (1.ETAPA) - DETAIL 13 VSTUPNÍ DVEŘE A VSTUP NA LODŽII, ŘEZ



LEGENDA MATERIÁLŮ

- ZDĚNÁ KONSTRUKCE, POROTHERM 30 T Profi Dryfix
- ZDĚNÁ KONSTRUKCE, POROTHERM 30 AKU Z Profi
- ZDĚNÁ KONSTRUKCE, POROTHERM 20 T Profi
- ZDĚNÁ KONSTRUKCE, POROTHERM VT8/25 Profi
- ZDĚNÁ KONSTRUKCE, POROTHERM VT8/25 Profi
- ZDĚNÁ KONSTRUKCE, POROTHERM 8 Profi Dryfix
- ANHYDRIDOVÝ POTĚR
- ŽELEZOBETONOVÁ KONSTRUKCE
- BETONOVÁ MAZANINA
- PROSTÝ BETON
- SDK s vloženou izolací
- TEPELNÁ IZOLACE - EPS
- TEPELNÁ IZOLACE - grey EPS
- TEPELNÁ IZOLACE - pěnosklo
- TEPELNÁ IZOLACE - XPS
- TEPELNÁ IZOLACE - PURENIT
- TEPELNÁ IZOLACE - PIR
- DŘEVĚNÉ PRVKY
- DRTIVO KAMENE - frakce dle skladby

PROJEKT  
**BYTOVÝ DŮM**  
**ČESKÁ KAMENICE**  
± 0,000 = +285,400 (výškový systém BpV)

INVESTOR  
město Česká Kamenice  
náměstí Míru 219, 407 21 Česká Kamenice

AUTOR  
**BOD ARCHITEKTI**  
Atelier bod architekti s.r.o.  
Osadní 799/26, 170 00 Praha 7  
Ing. arch. Vojtěch Sosna, Ing. arch. Jakub Straka

PROJEKTANT ČÁSTI  
**BOD ARCHITEKTI**  
Atelier bod architekti s.r.o.  
Osadní 799/26, 170 00 Praha 7  
KRESLIL: Ing. arch. Lucie Chaloupka Červená  
ZODP. PROJEKTANT: Ing. arch. Vojtěch Sosna

ČÁST  
D.1.1.1.1 Stavební řešení

NÁZEV VÝKRESU

DETAIL 13

STUPEŇ DOKUMENTACE  
DPS

DATUM  
květen 24

MĚŘÍTKO  
1:5

**22**